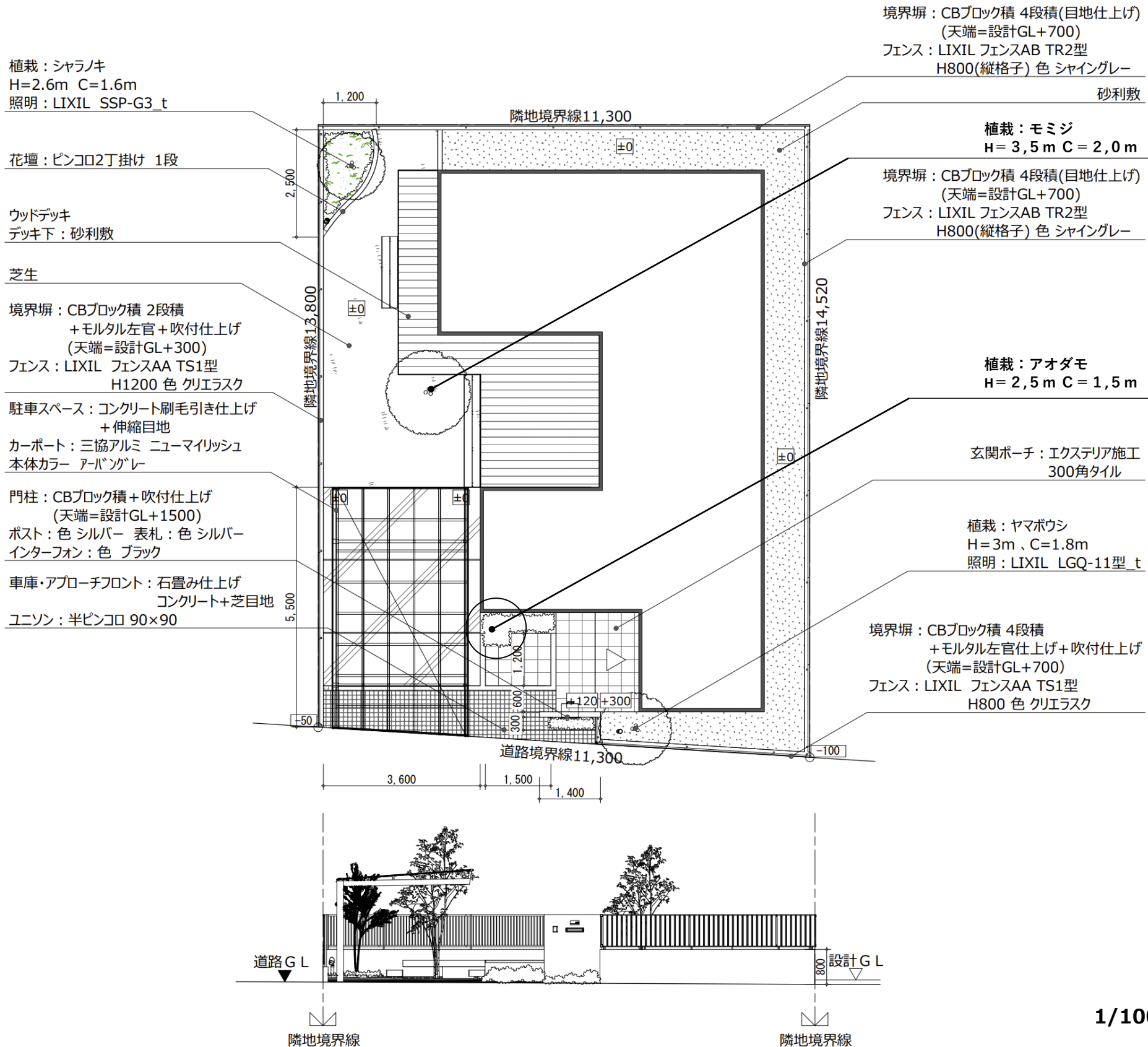
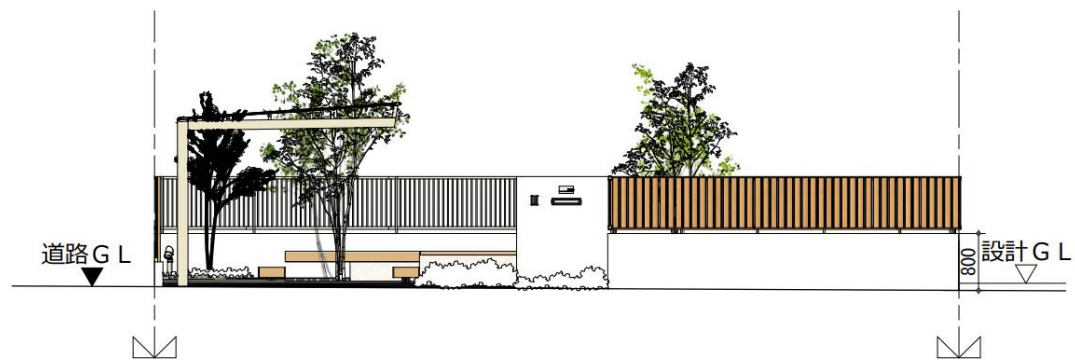
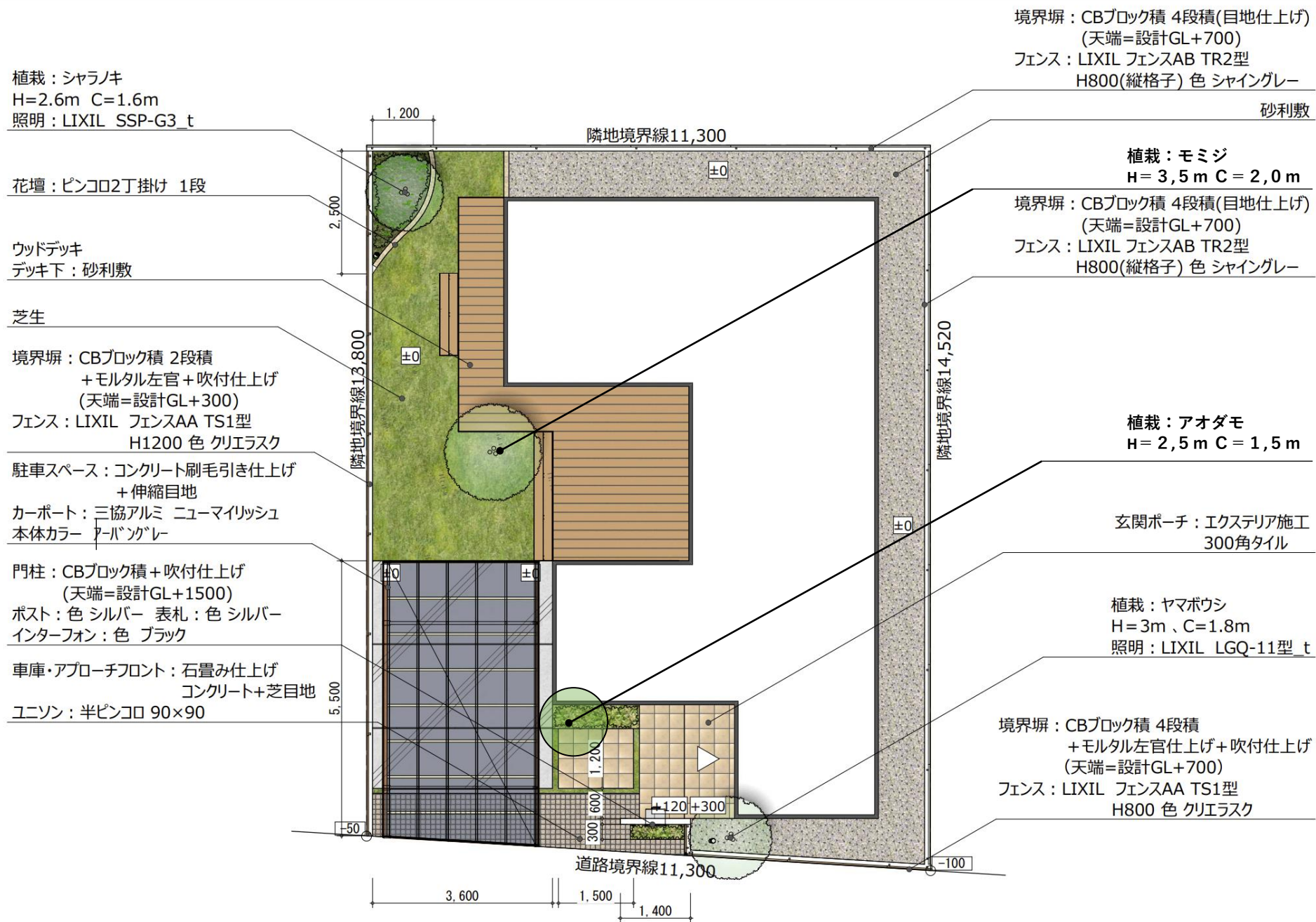


RIKCAD 認定プログラム制度

～ プレゼンテーション ～







【プレゼンテーションポイント】

- ① 門袖前は、植栽プランツを入れて優しくおもてなし
- ② エントランス正面の白い壁の余白には、幹から見える高木を植えて植栽の形状の美しさと緑の潤いを提供
- ③ 道路面のフロントには車庫とエントランスを繋ぐ自然石のピンコロを配置して、公共へ経年優華や、高級感を演出致します。
- ④ リビング前のウッドデッキは、回遊性のある形状で利用価値を上げ、部屋とデッキレベルが一体的になり室内との繋がりが高まり、ソト空間へ出やすくなります。
- ⑤ デッキ前のシンボルツリーは、各窓からも道路からも覗き見れる中心に配置しています。