

SQUARE HOUSE

四角イ家 Yaizu, Shizuoka, Japan

建物に付随する、第二のリビング。日当たり抜群の南側で家の中から一步外に出れば開放感を感じられる。メンテナンスが簡単なタイルの床仕上げ。格子スクリーンでアイストップをしながら風や光を通す仕掛け。前庭の株立ちの木々の木漏れ日。ベンチに腰をかけて外を感じながら一休み。家にいながら外を存分に感じられる。モダンな雰囲気を損ねないデザイン。

Relaxing space くつろぎ空間

SQUARE HOUSE 四角イ家

多数の四角を重ね合わせた、角が際立つクールモダンな建物にあうエクステリアの提案。

建物2階の外壁に合わせてカーポートの梁の太さで統一感と奥行きを演出。

縦の滑り出し窓、玄関の入口の細いラインに合わせてエクステリアアイテムにも細いラインを多く使用。

凸凹、メリハリを程よく効かせてクールで洗練された空間に。

面と線の入り混じる中、グリーンスポットを要所に取り入れ印象的なフロントへ。

SQUARE HOUSE

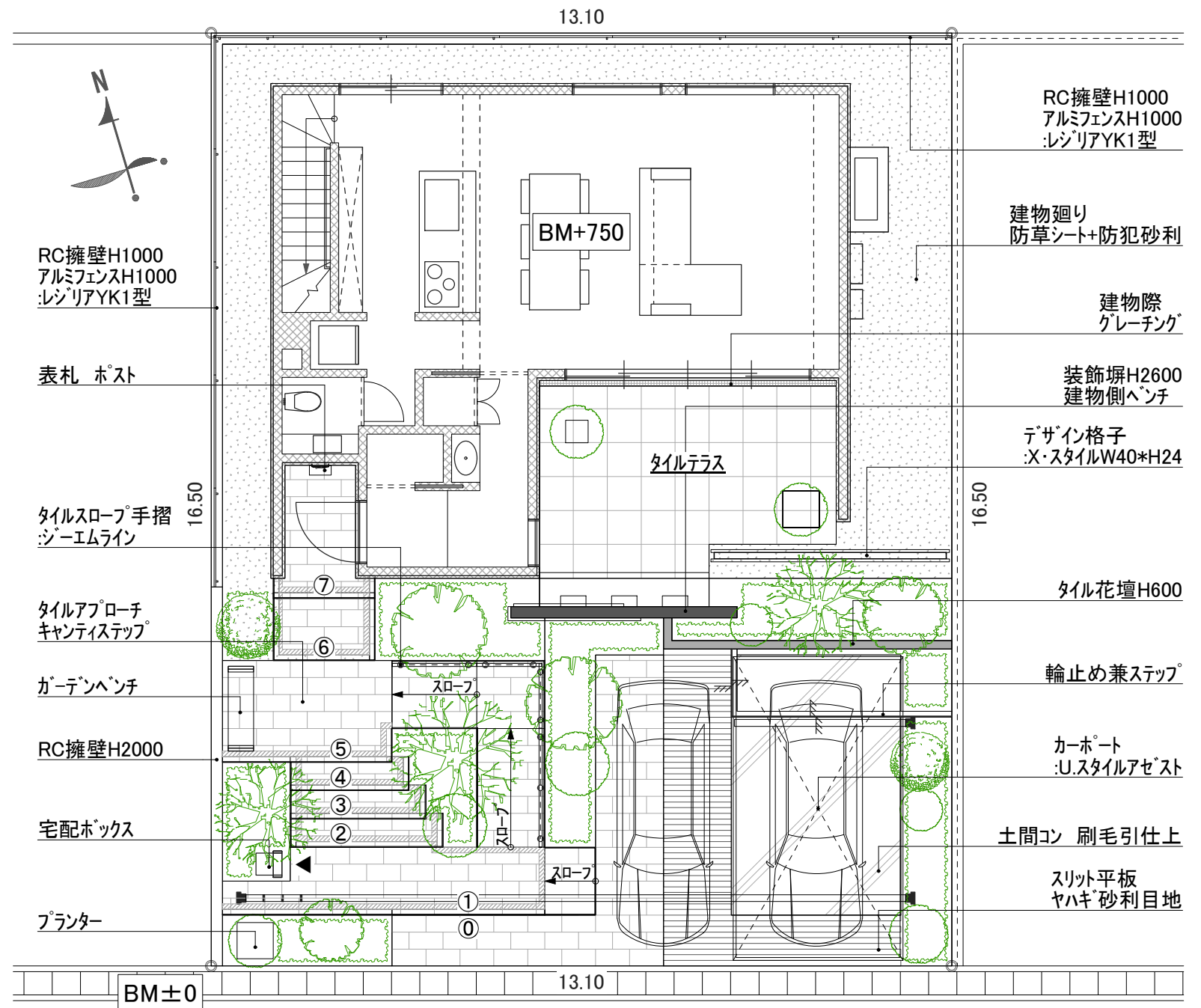
四角イ家 Yaizu , Shizuoka , Japan



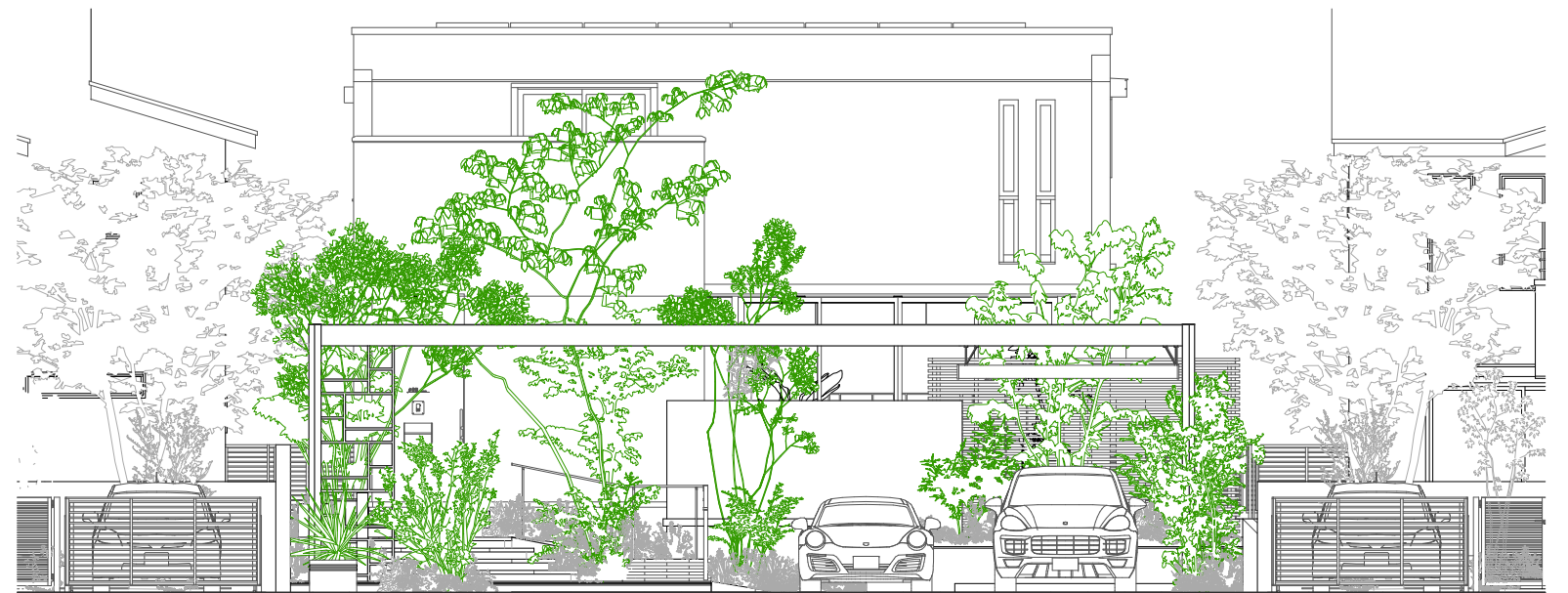
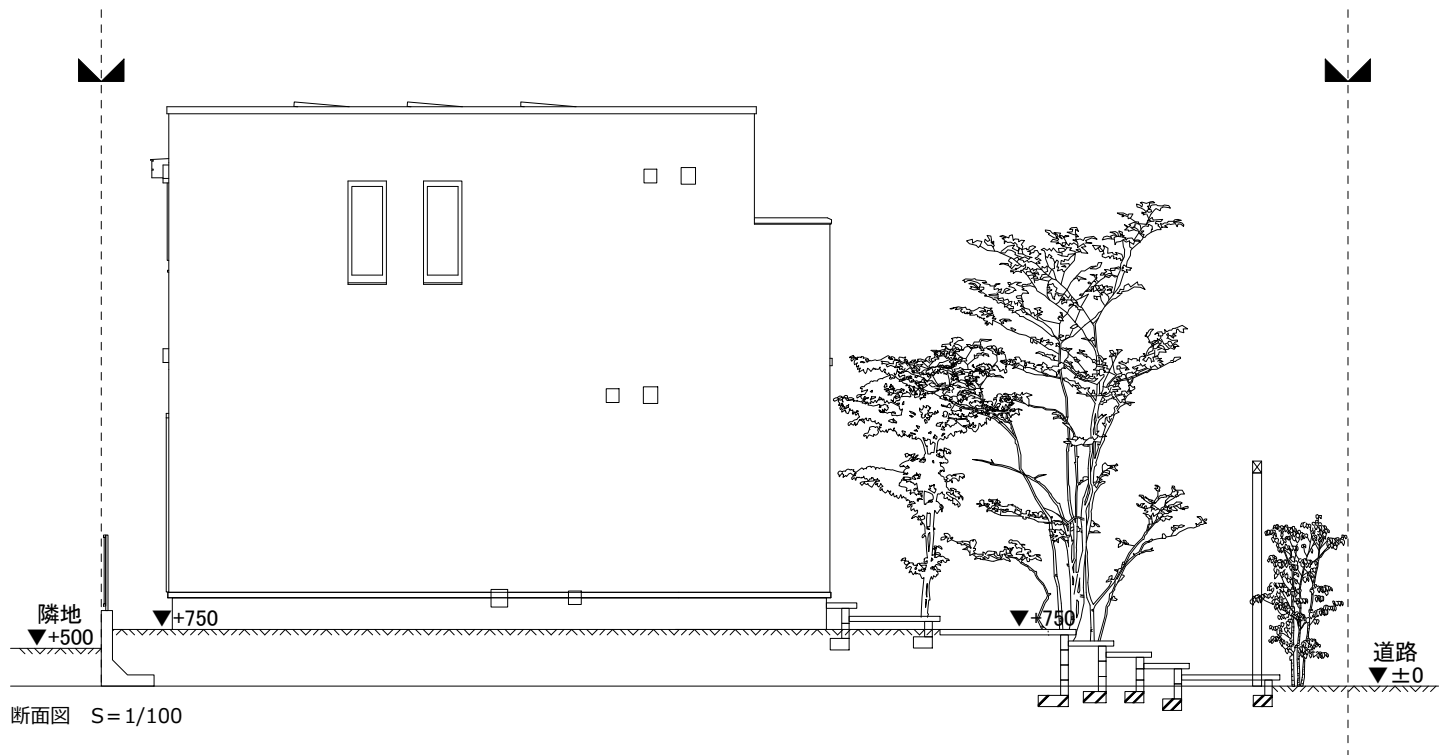
View from south 南面



Overview image 鳥瞰からの眺め

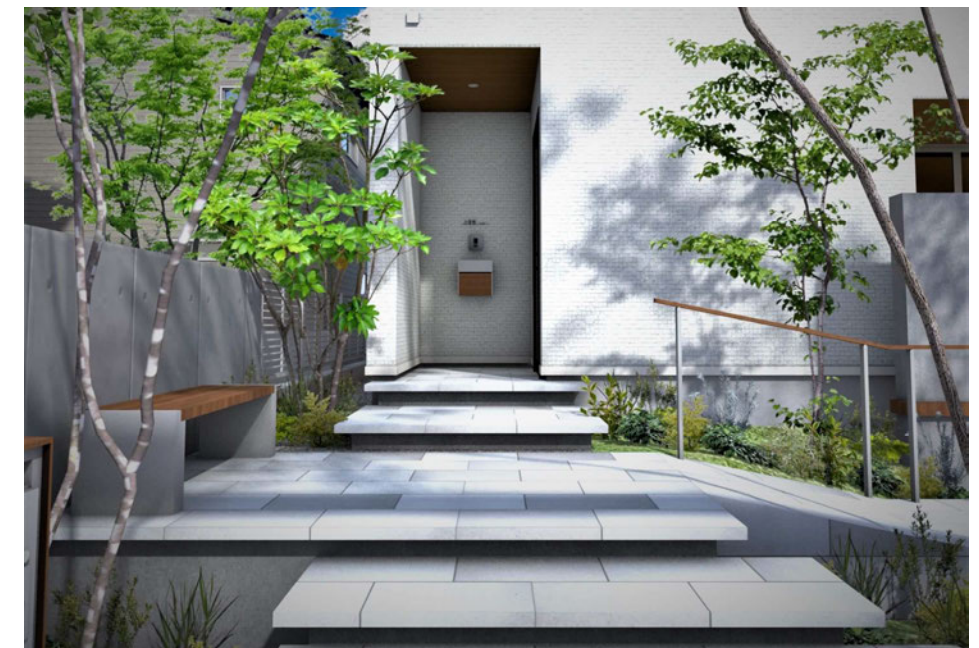


平面図 S=1/100





View from south 南面



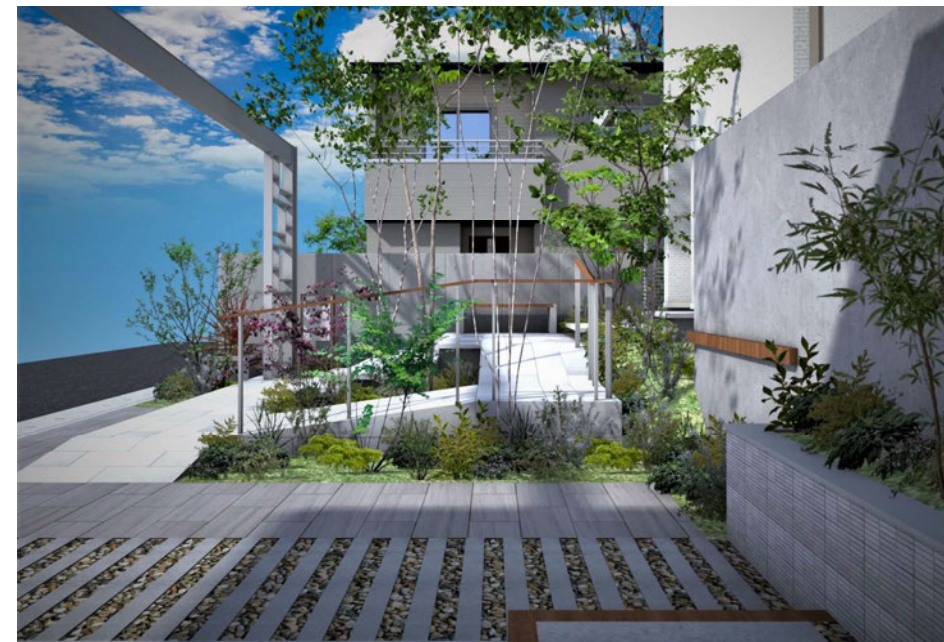
Approach toward entrance 玄関へのアプローチ



Approach toward entrance 玄関へのアプローチ



Relaxing space くつろぎ空間



View from the approached アプローチを見る



Parking space 駐車場

高低差のある敷地の為、安全性、デザイン性などのあらゆる場所での照明の必要性や見せ所を考え、照明器具の光源にこだわり選択。より空間に馴染むように、設置する場所によって器具本体色もひとつひとつ違う色。ドラマチックな空間演出の為、シンボルツリーにライティング。間接照明で逆行をなりシルエットを美しく見せる。駐車場にはダウンライトで上から下を照らす演出。アプローチ階段には安全を確保する為に少し多めにライティングを施した。

SQUARE HOUSE

四角イ家 Yaizu , Shizuoka , Japan



View from south 南面



Approach toward entrance 玄関へのアプローチ



Parking space 駐車場



Relaxing space くつろぎ空間