

Concept  
Design

# Urban aquariums

## A project

— 札幌市都市型水族館 —

### - Project Concept -

わたしたち人間や、陸海空で暮らす生き物にとって  
生きていくために必要なモノ、コト。って何だろう？

水 空気 光 \_\_\_\_...

様々な必要なモノ、コト。

わたしは、生活の中に **green** があることで  
生活がより豊かになると考えております。

**green**の少ない街中だからこそ、  
都市型水族館に**green**を。

水族館で**green**に触れ合える、感じる、発見する。

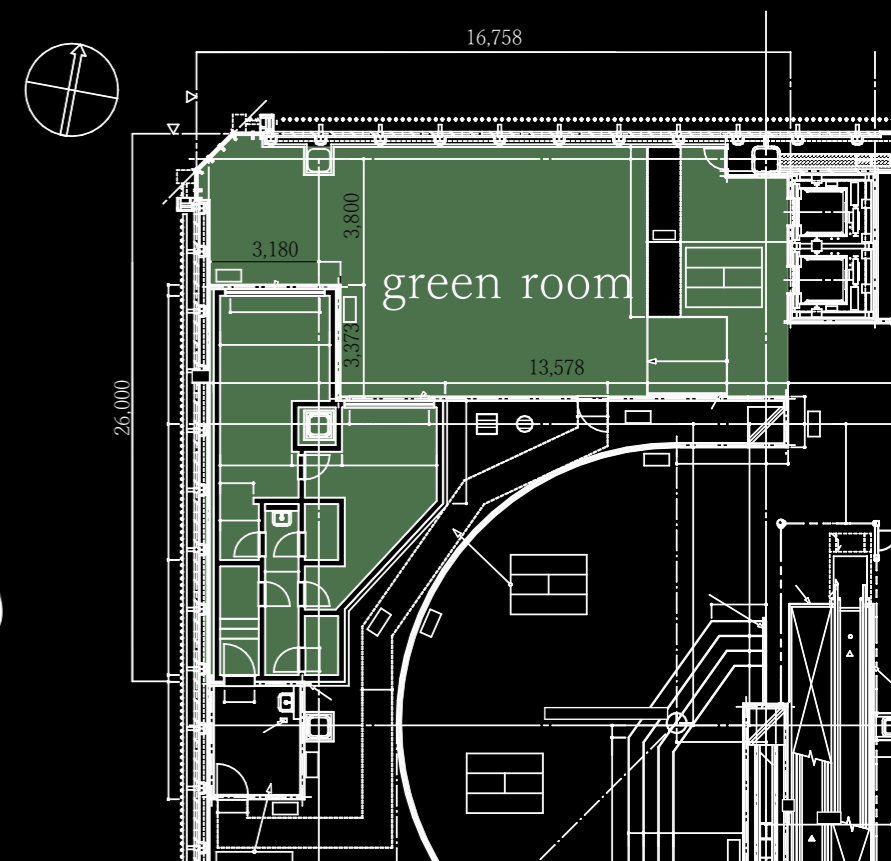
訪れた人々、  
働いている人にとっても心地よい体験ができる空間に。

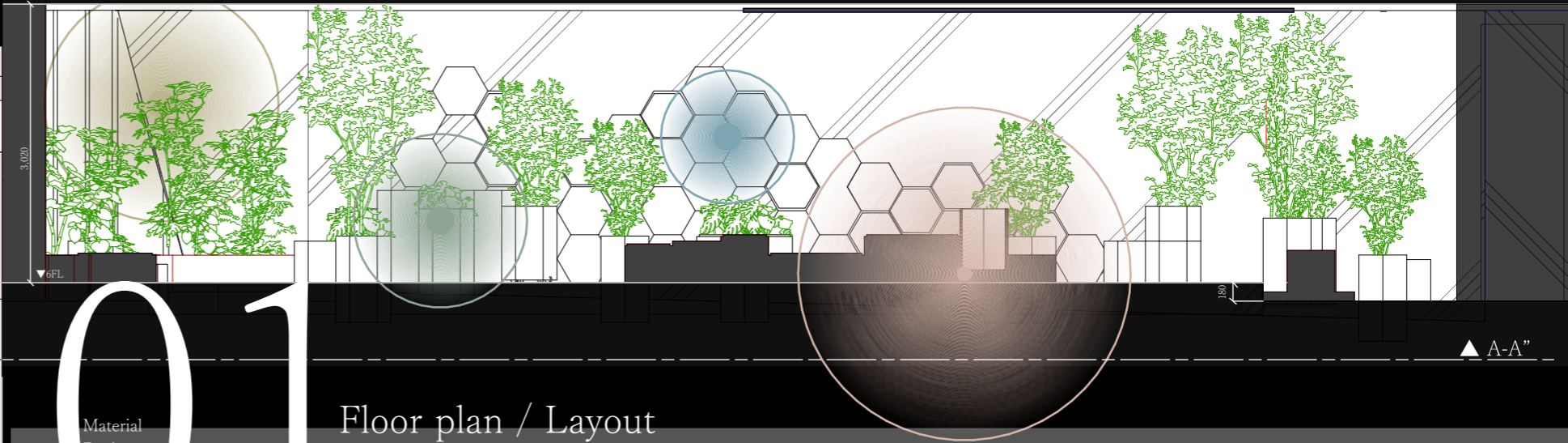
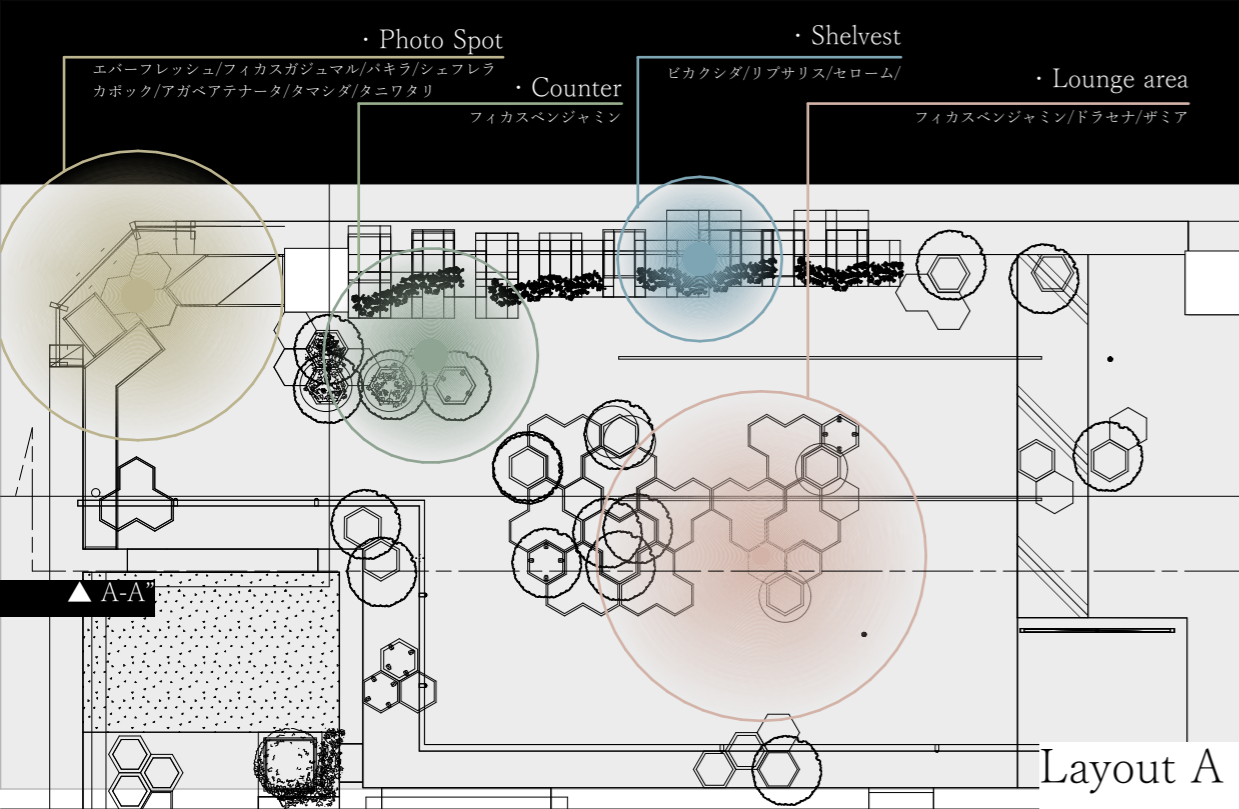


6F. green room

### - Floor map 6F- green room

札幌市中央区にある商業施設・超高層マンション等からなる複合ビルの4.5.6階が  
水族館となっている。6階green roomのご提案。





# 01

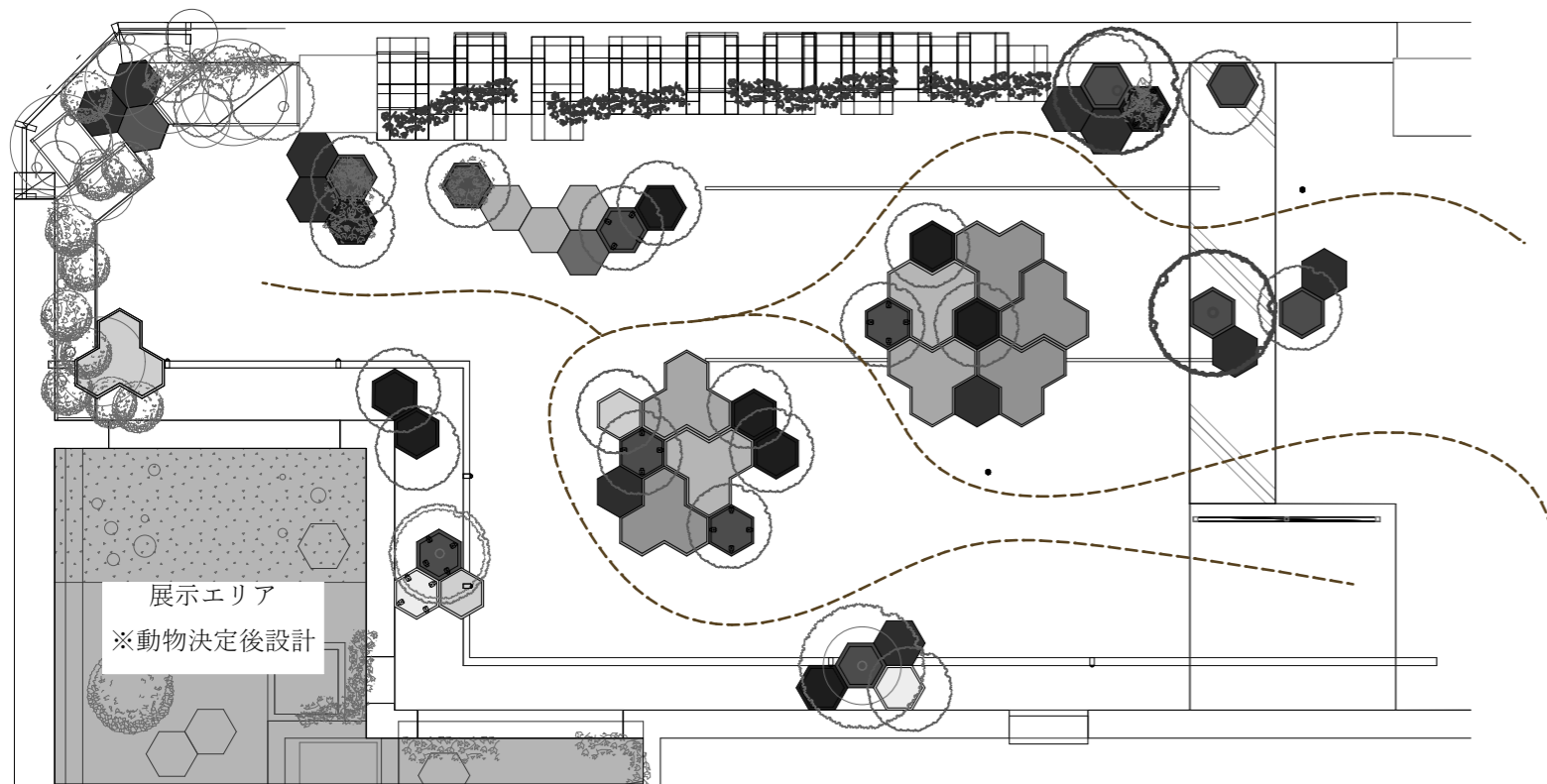
## Floor plan / Layout

建築のデザインに合わせて六角形を基調とした植栽プランターや棚、椅子、テーブル等什器を計画。

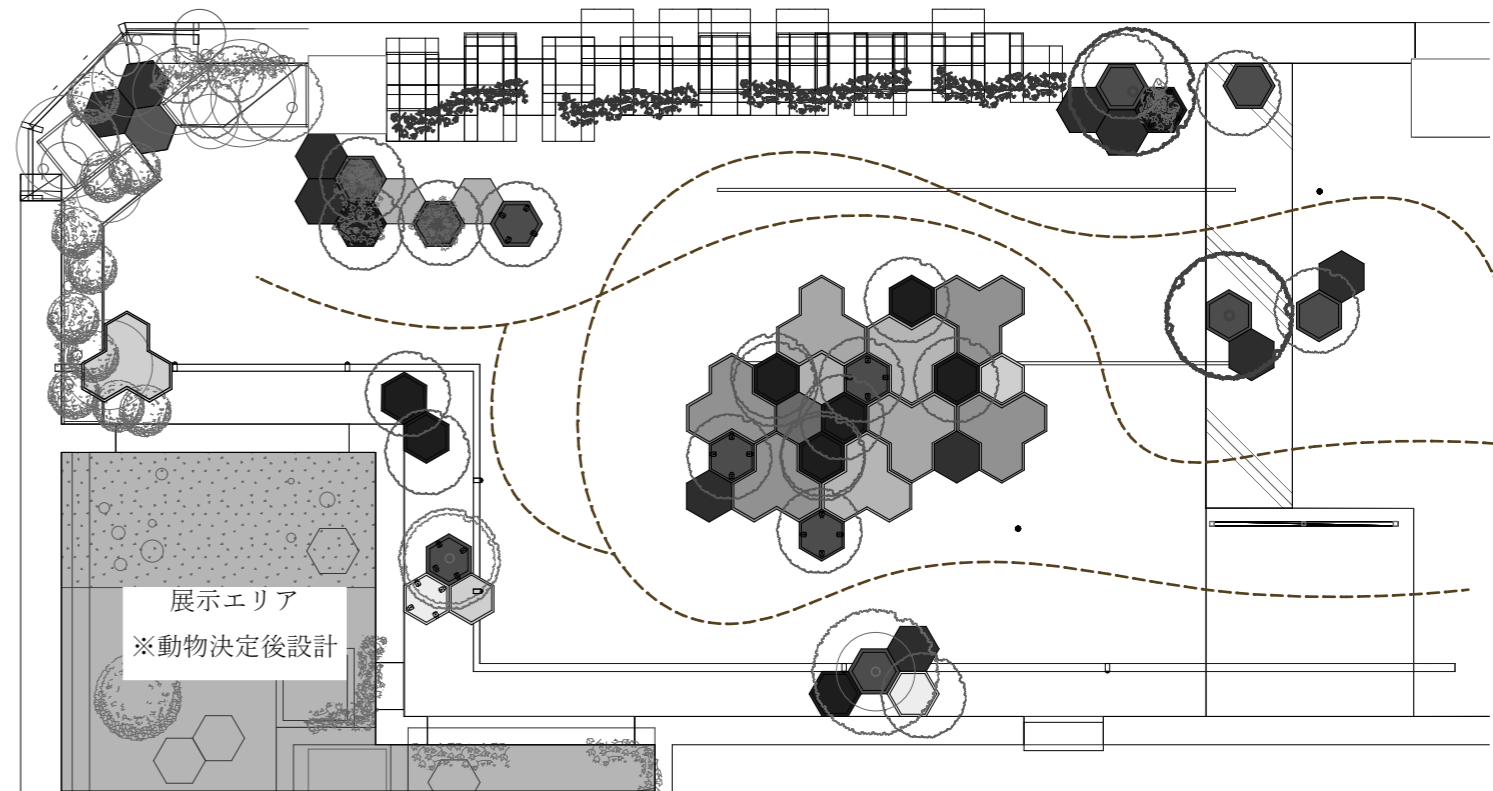
植物の成長に合わせて配置を変えたり、水族館のイベントに合わせて雰囲気を変えられるよう移動式の什器となっております。

多角形のため様々な組み合わせのレイアウトが可能です。

Layout B フロア内にユニットを点在させ、いろいろな角度から植物を観察できる配置に。



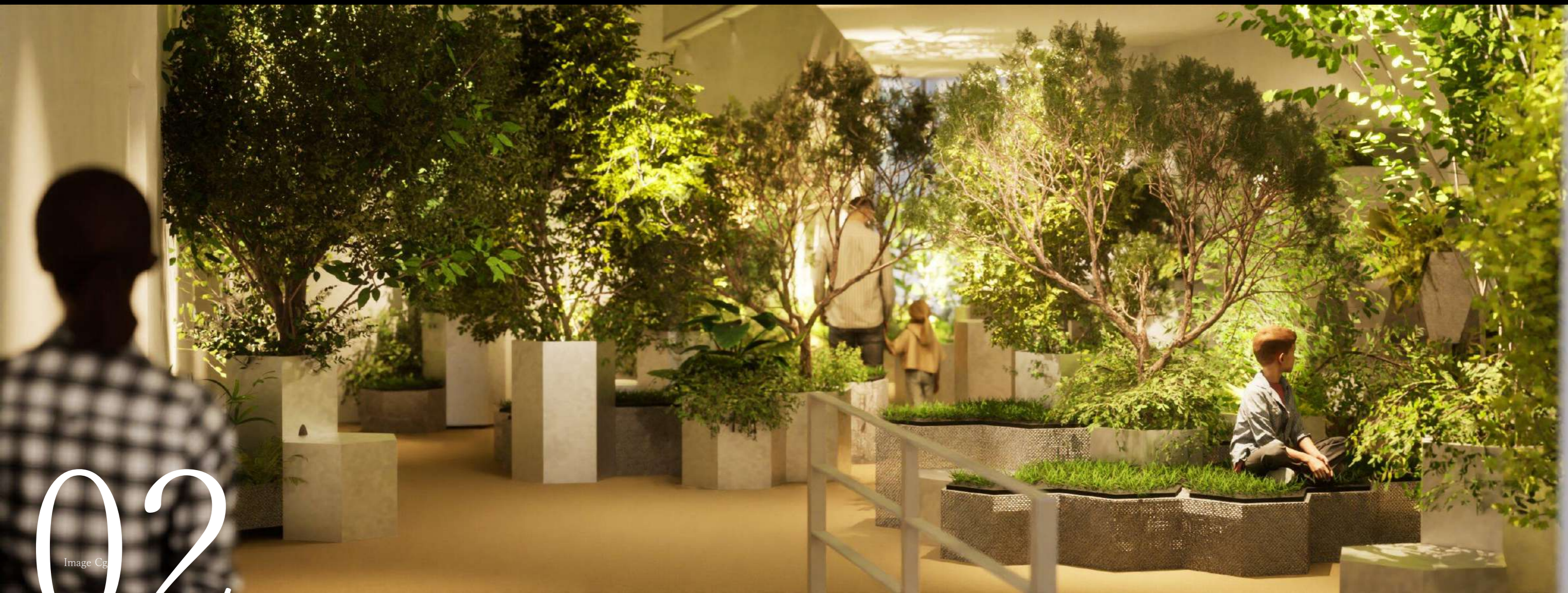
Layout C 六角形のユニットをひとつの島のように形成し、子供たちがのぼって遊んだり、足を延ばして座りゆっくりと休められる配置に。



六角形の形は生き物展示エリアと統一したデザイン。

展示エリアに入りこみ、動物と共に過ごしているように感じる空間に。

可動できるユニットは空間に変化を与えます。



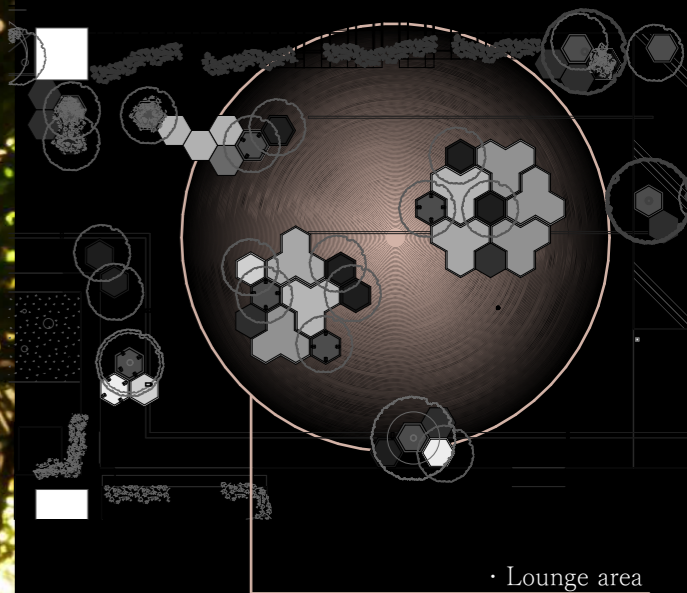
02

Image Cg

● Scene



座ったり、登ったり、寝転んだり、  
様々な過ごし方を。



・ Lounge area



・ Photo Spot  
札幌の街並みをバックにgreenに囲まれた写真が撮れます。



・ Counter  
イベント時には背の高い什器を組み合わせカウンターに。



生き物の展示エリアにもgreenを。  
什器やMaterialをそろえることで統一感がうまれます。



・ Shelvest  
六角形のユニットを積み重ねた什器。  
空いている穴に六角形の椅子やテーブルを収納することで  
空間に変化がうまれます。

# 03

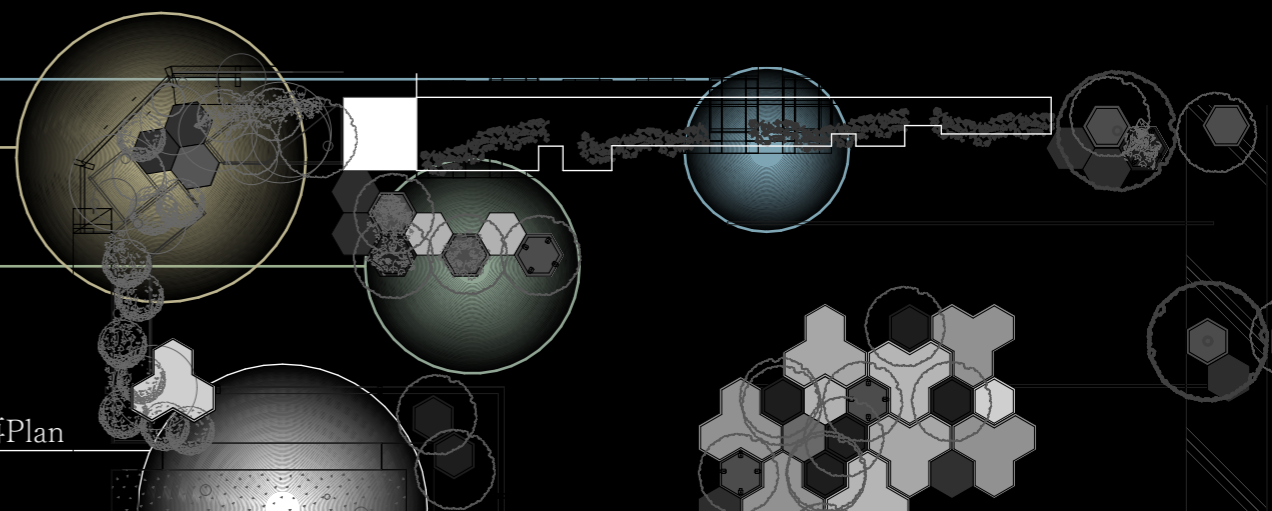
## Scene

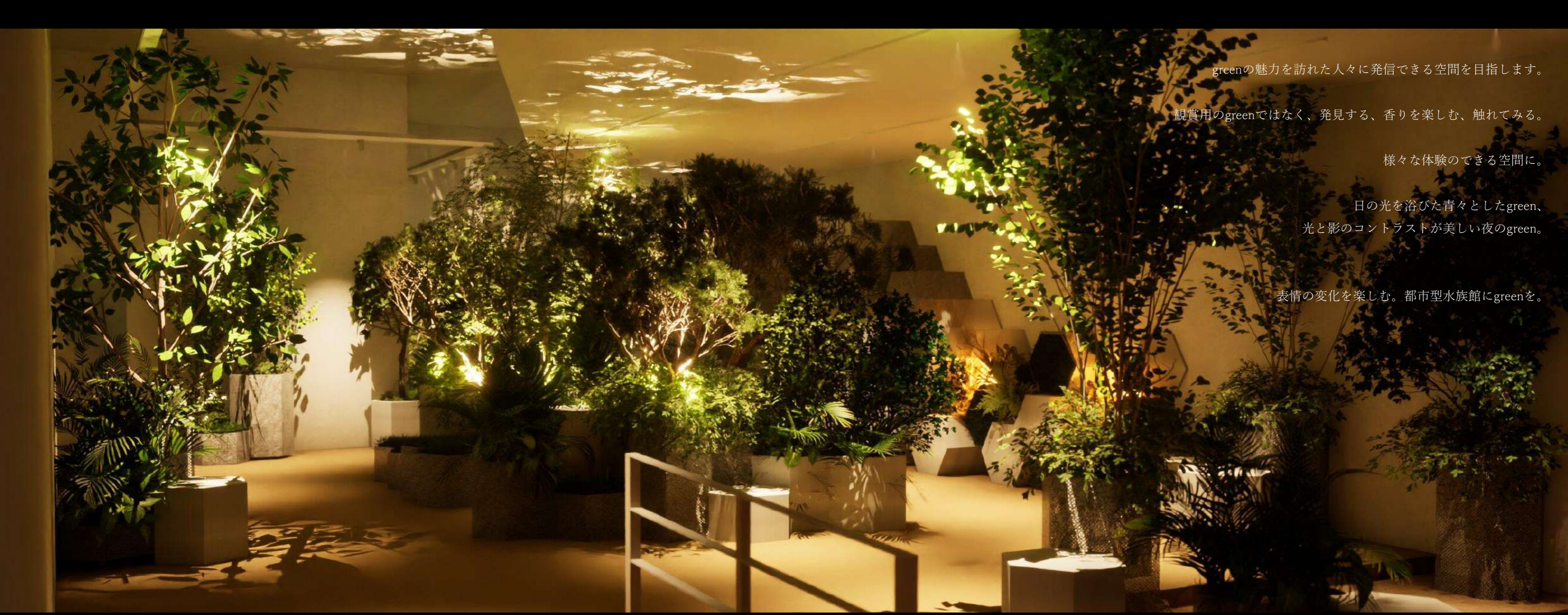
・ Shelvest

・ Photo Spot

・ Counter

・ 展示Area※生き物決定後再Plan





greenの魅力を訪れた人々に発信できる空間を目指します。

観賞用のgreenではなく、発見する、香りを楽しむ、触れてみる。

様々な体験のできる空間に。

日の光を浴びた青々としたgreen、  
光と影のコントラストが美しい夜のgreen。

表情の変化を楽しむ。都市型水族館にgreenを。

# 04.

Lighting  
Image Cg

Urban  
aquariums

A project

— 札幌市都市型水族館 —

